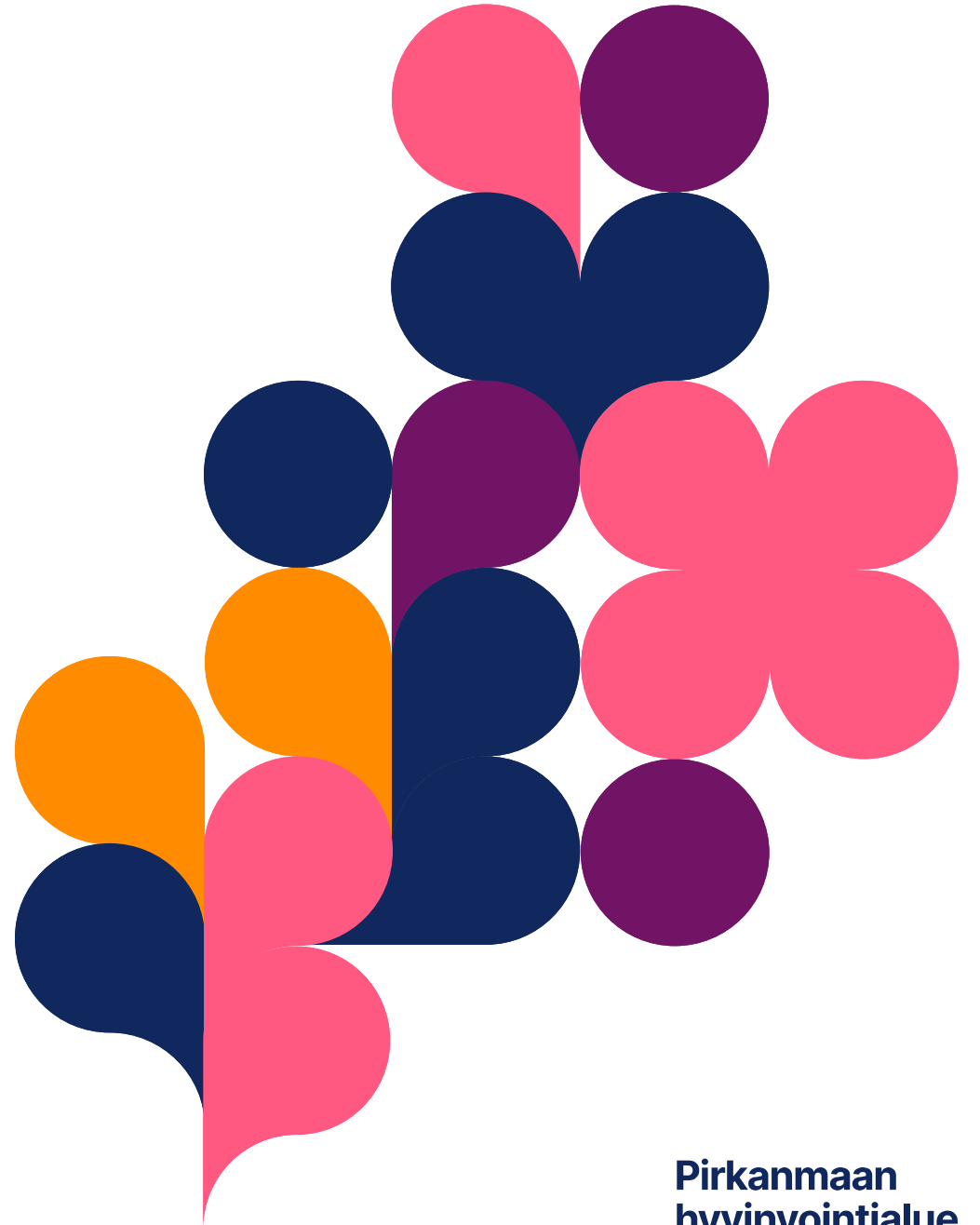


Yksintyös kentely työsuojelun näkökulmasta

HVA:n työsuojelutoimikunta 15.4.2024

Taru Kotiniitty

HR-palvelupäällikkö, työyhteisöpalvelut



Yksintyöskentely

Määritelmää:

- Tavallista monissa työtehtävissä
- Tilanne, jossa työntekijä työskentelee fyysisesti tai sosiaalisesti erillään muista
 - Fyysinen yksintyöskentely = ei ole yhteydessä työpaikan muihin työntekijöihin
 - Sosiaalinen yksintyöskentely = ei ole mahdollisuutta saada työyhteisön tukea
 - Ammatillinen yksintyöskentely = on ainoa ammattiryhmänsä edustaja

Yksintyöskentelyä voi olla osa työpäivää, jotkut työpäivät tai koko työajan.



Yksintyöskestelyn haitat ja vaarat

Yksin tehtävä työ ei sinänsä
ole haitallista tai vaarallista.

Voi kuitenkin
liittyä ilmeinen
haitta tai
vaara.

Esim. Väkivallan
uhka / vaaralliset
koneet

Esim. Psyko-
sosiaalinen
kuormitus

Yksintyöskentelyn haitat ja vaarat tunnistetaan
osana riskiarviointia.
-> Riskien tunnistamisen jälkeen suunnitellaan
toimenpiteet riskin poistamiseksi / alentamiseksi.

Riskien tunnistaminen oikeasuhtaisena

- Pirhassa käytössä työturvallisuusriskiarviointiin Granite-järjestelmä.
- Riskiarvioinnissa todennäköisyysvakavuus (samalla akselilla).
- Arvioinnissa huomioitava työn luonne.
- Yksintyöskentelyä ei sallita alle 18-vuotiaille eikä esim. savusukelluksessa.



Yksintyöskentelyn väkivallan uhka

Työntekijä loukkaantuu vaikeasti / pysyvästi tai kuolee jokaisena työpäivänä.

Riskitaso ei voi olla pysyvästi 3 x 3 vaan tällöin toiminta on niin vaarallista, että se tulee lopettaa.

Riskiarviointi Granitessa

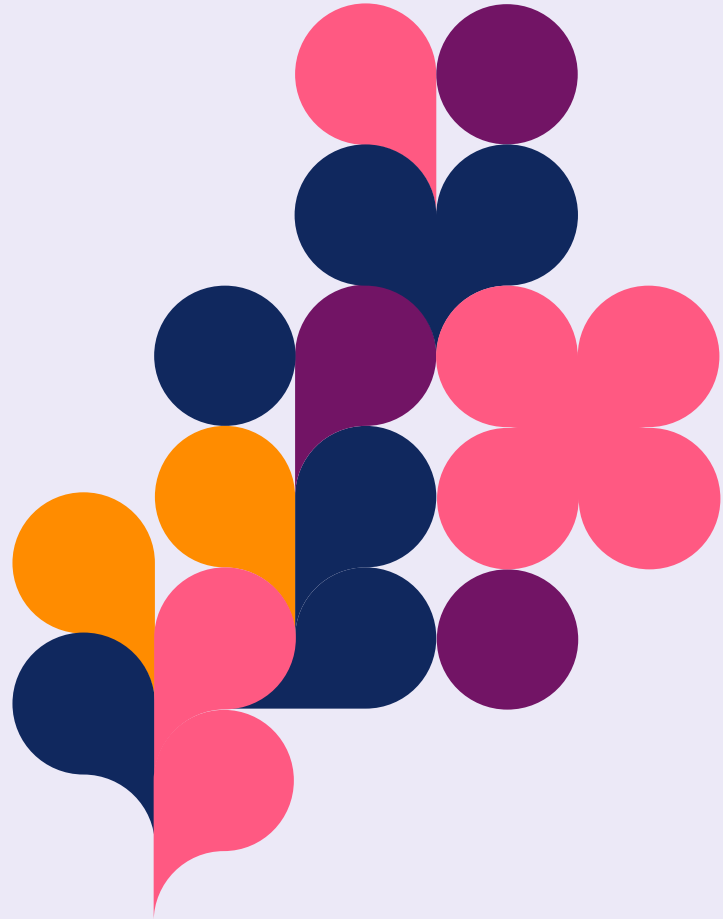
3 x 3

Toimenpiteitä riskiarvion alentamiseksi, esim. :

- Työntekijän perehdytys / opastus
- Asiakaskohtainen turvallisuusarvio
- Sovittu hälyttämistapa

Lainsäädäntö

- Työturvallisuuslaki (738/2002)
 - 8 § työnantajan yleinen huolehtimisvelvoite
 - 10 § työn vaarojen selvittäminen ja arviointi
 - 27 § väkivallan uhka
 - 29 § yksintyöskentely
- Yksintyöskentelyssäkin toimenpiteiden tulee olla oikeasuhtaiset riskiin nähden. (esim. Henkilöstön toimialueella yksintyöskentelyn väkivallan riskiin ei tarvita henkilöhälyttimiä.)
- ➔ Pirhassa erilaista työtä eri tehtävä- / palvelualueilla
 - ➔ Riskiarvioinnissa ja toimenpiteiden määrittämisessä hyvä kysyä apua työsuojelutoimijoilta.



KIITOS!



**Pirkanmaan
hyvinvointialue**